

## Contar para existir: sociodemografías, violencia estructural y disputas territoriales en el Pacífico Sur

**Ramiro Andrés Lara Rodríguez**

Asesor Federación Nacional de Parteras Tradicionales Afrodescendientes de Colombia

Docente Investigador Universidad Externado de Colombia

ICANH

## Agenda

1. Poblaciones y comunidades

2. El pacífico como “laboratorio” sociodemográfico

Territorios étnicos

Prácticas culturales

3. Intensidad y calendario de los procesos de victimización

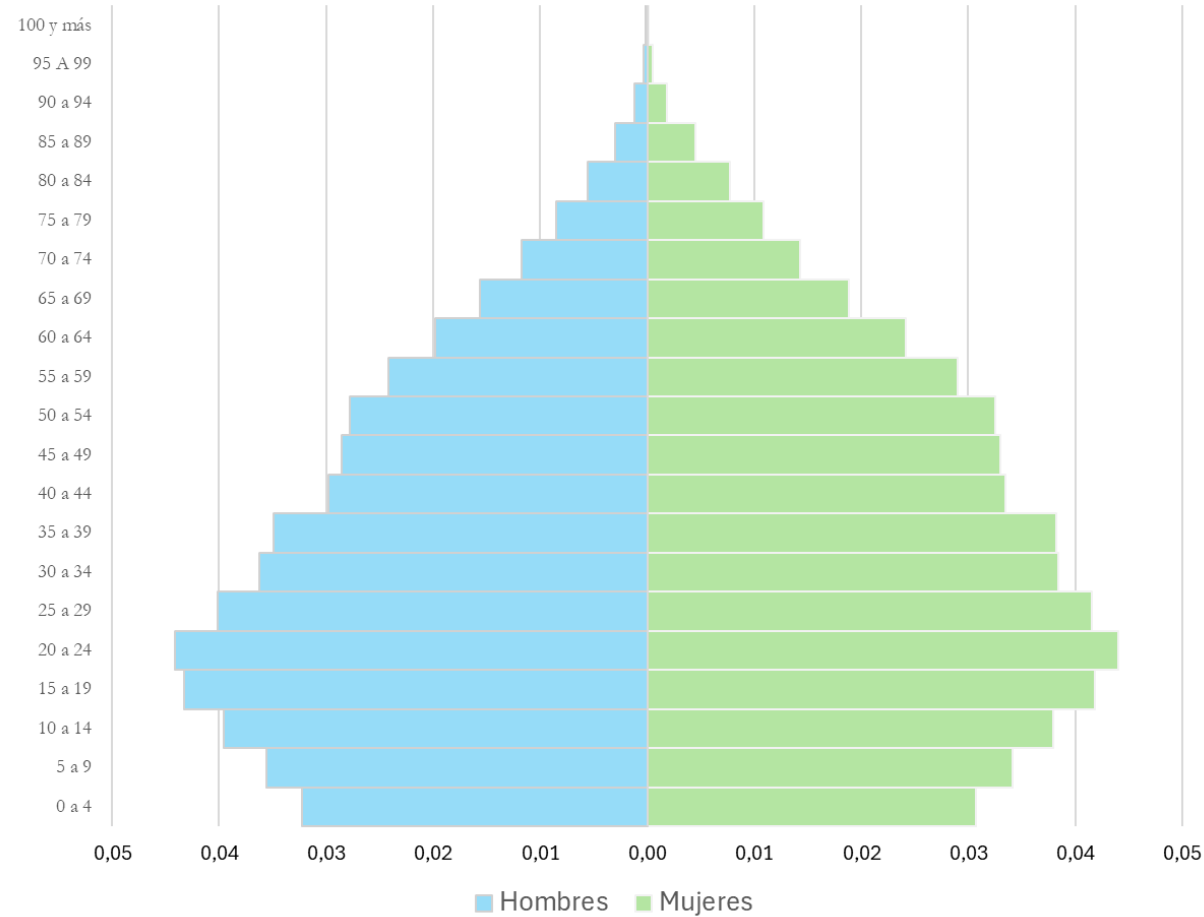
4. Fuentes de información y políticas de reparación

5. COVID-19, geografía de las plantas

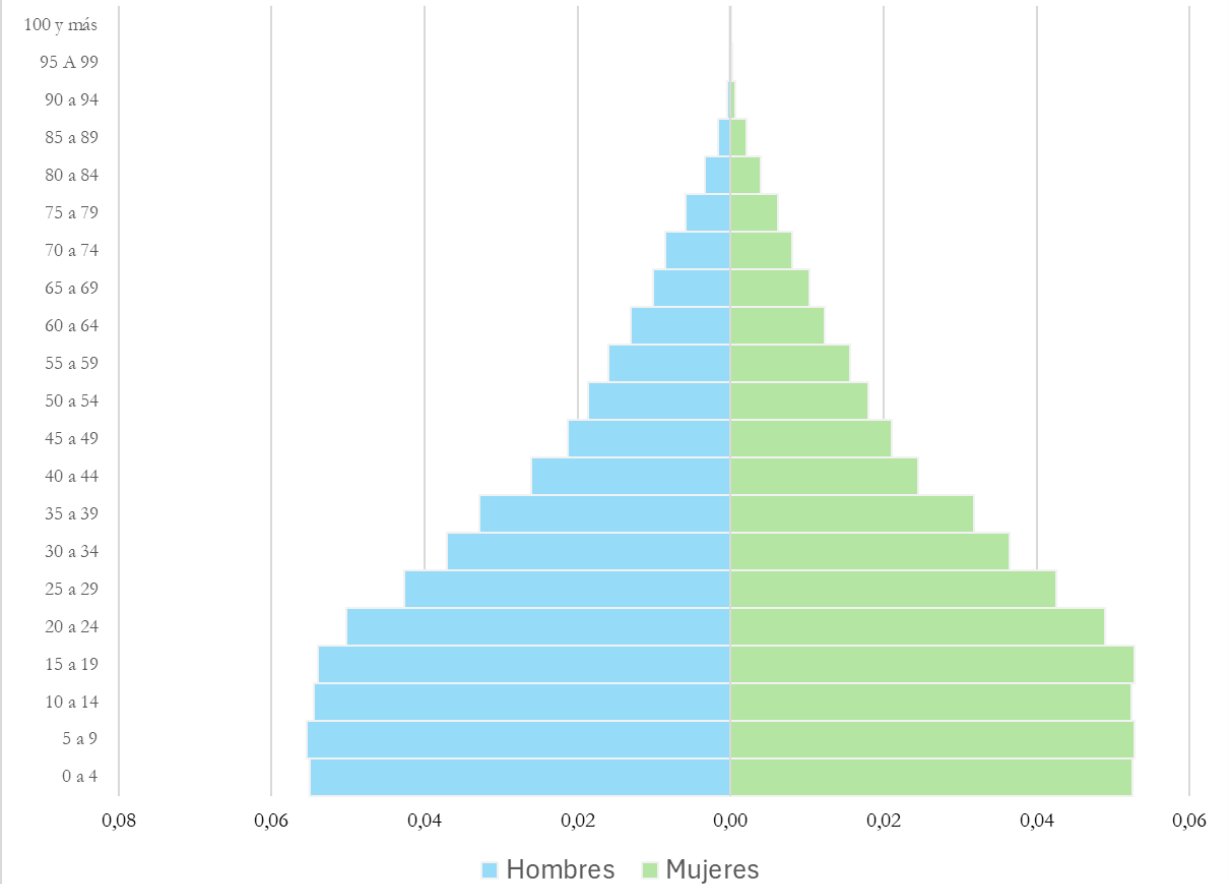
6. Tensiones territoriales

## 1. Poblaciones y comunidades

Estructura poblacional departamentos de Cauca, Valle del Cauca y Nariño



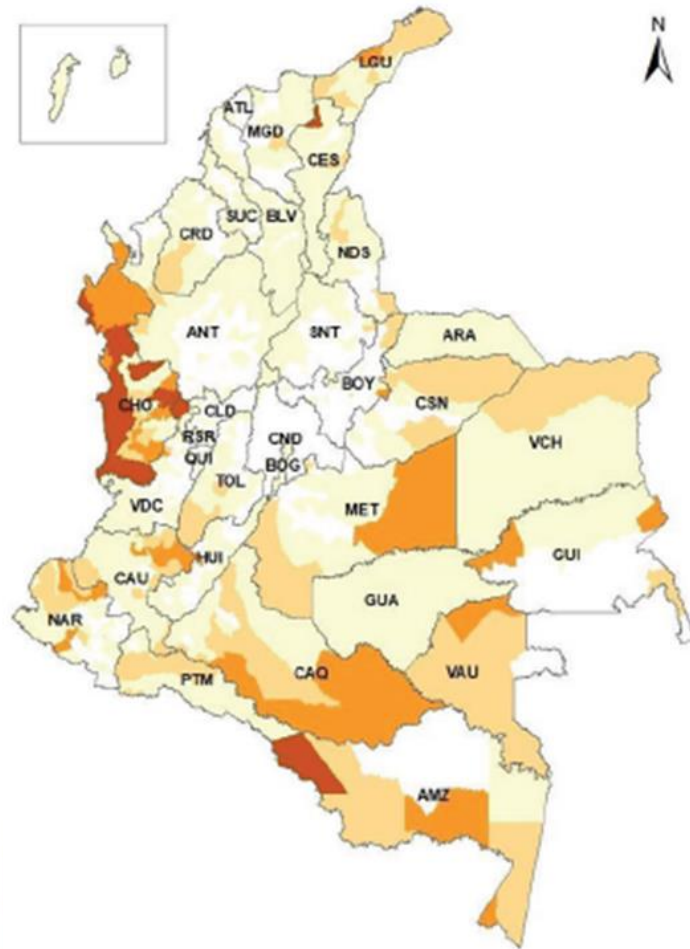
Estructura poblacional de los territorios étnicos en los departamentos de Cauca, Valle del Cauca y Nariño



## 2. El Pacífico como “laboratorio” sociodemográfico

Intensidad territorial de la partería, 2008-2021

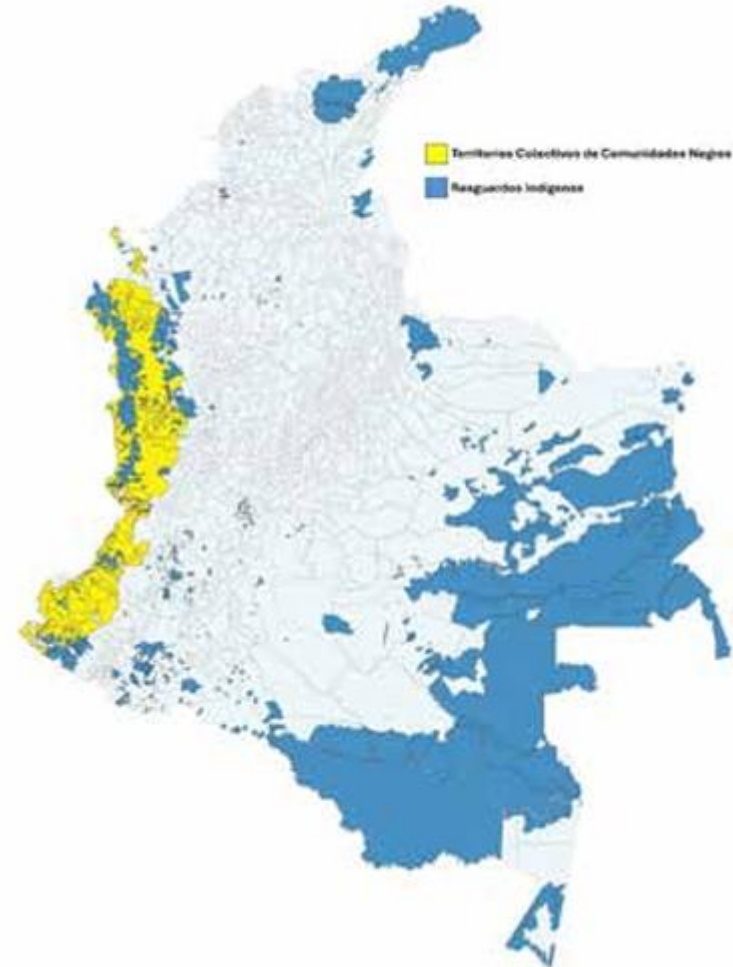
Prácticas culturales



Fuente: UNFPA y DANE (2023)

Territorios étnicos, 2008-2021

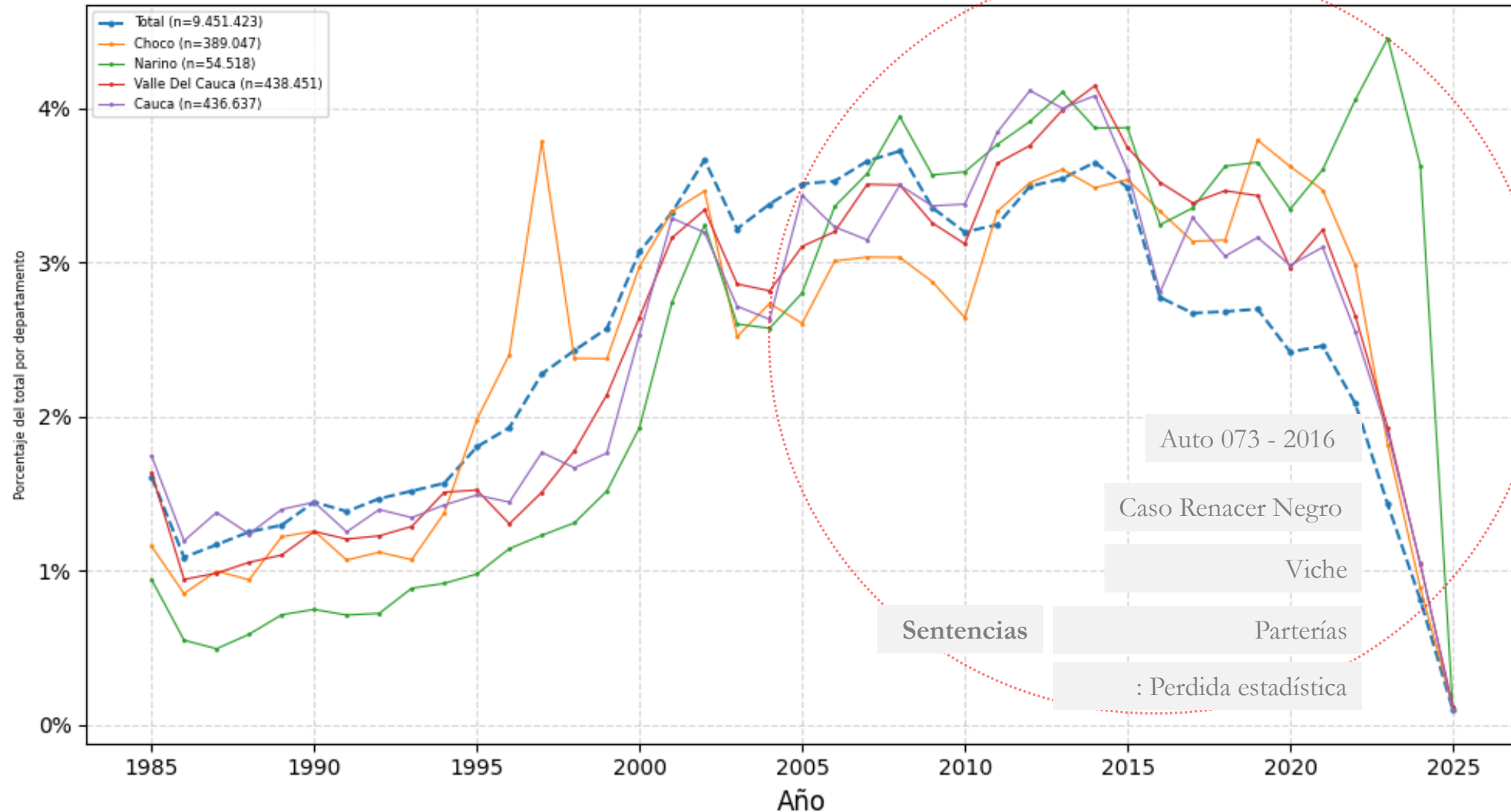
Territorios étnicos



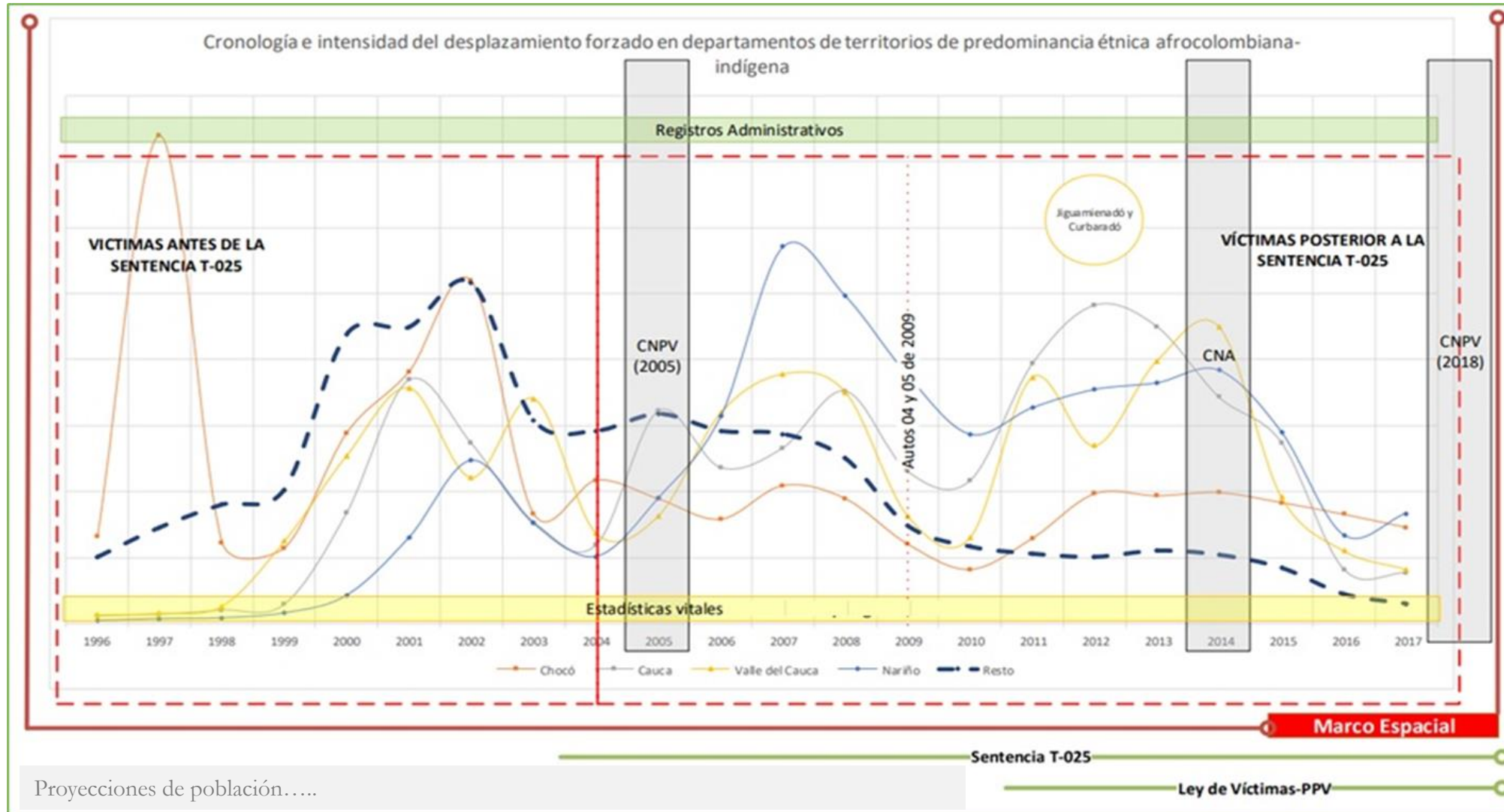
Fuente: Lara (2024)

### 3. Intensidad y calendario de los procesos de victimización

## Distribución anual relativa de víctimas Total Nacional vs departamentos del Pacífico colombiano



#### 4. Fuentes de información y políticas de reparación



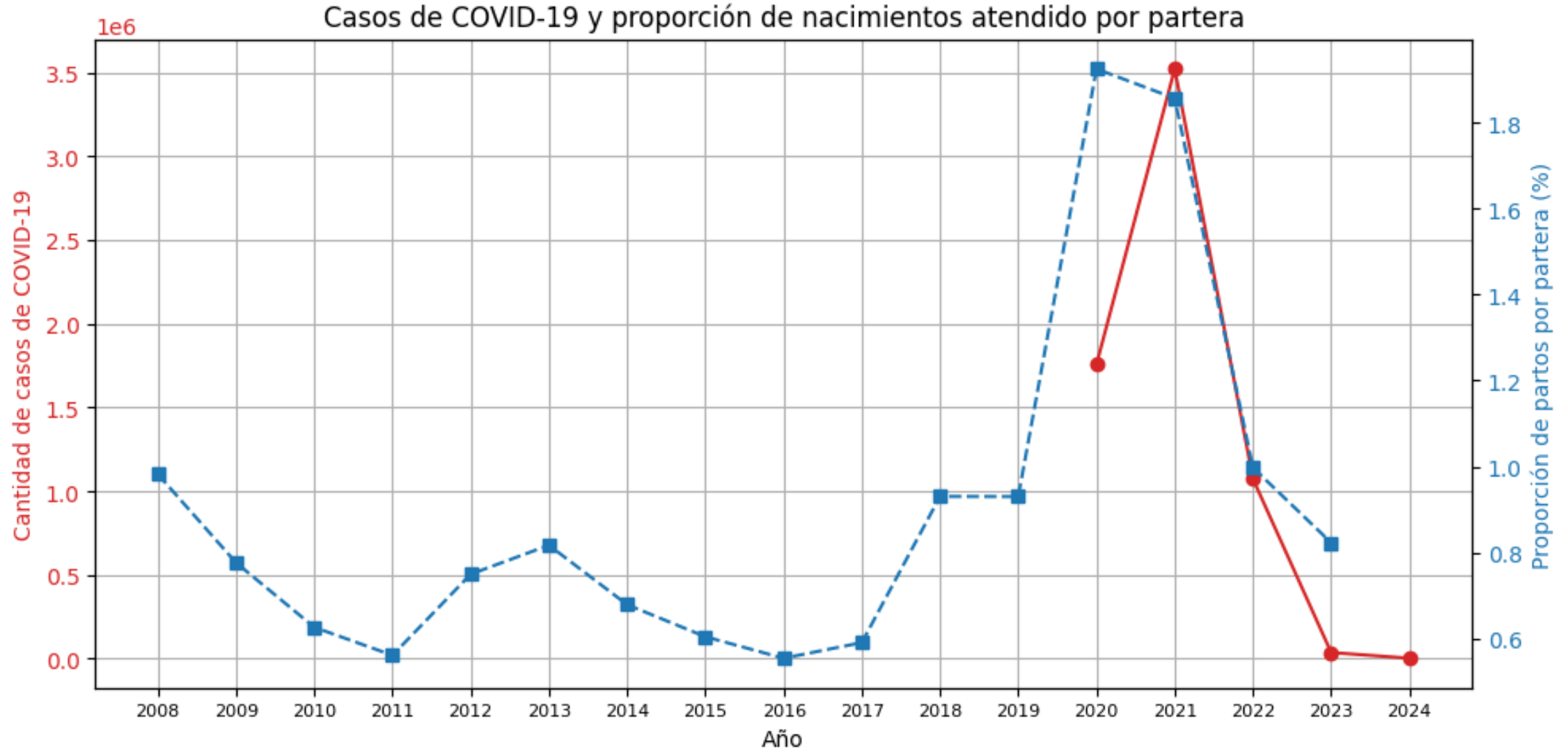
Consejo Comunitario  
Renacer Negro

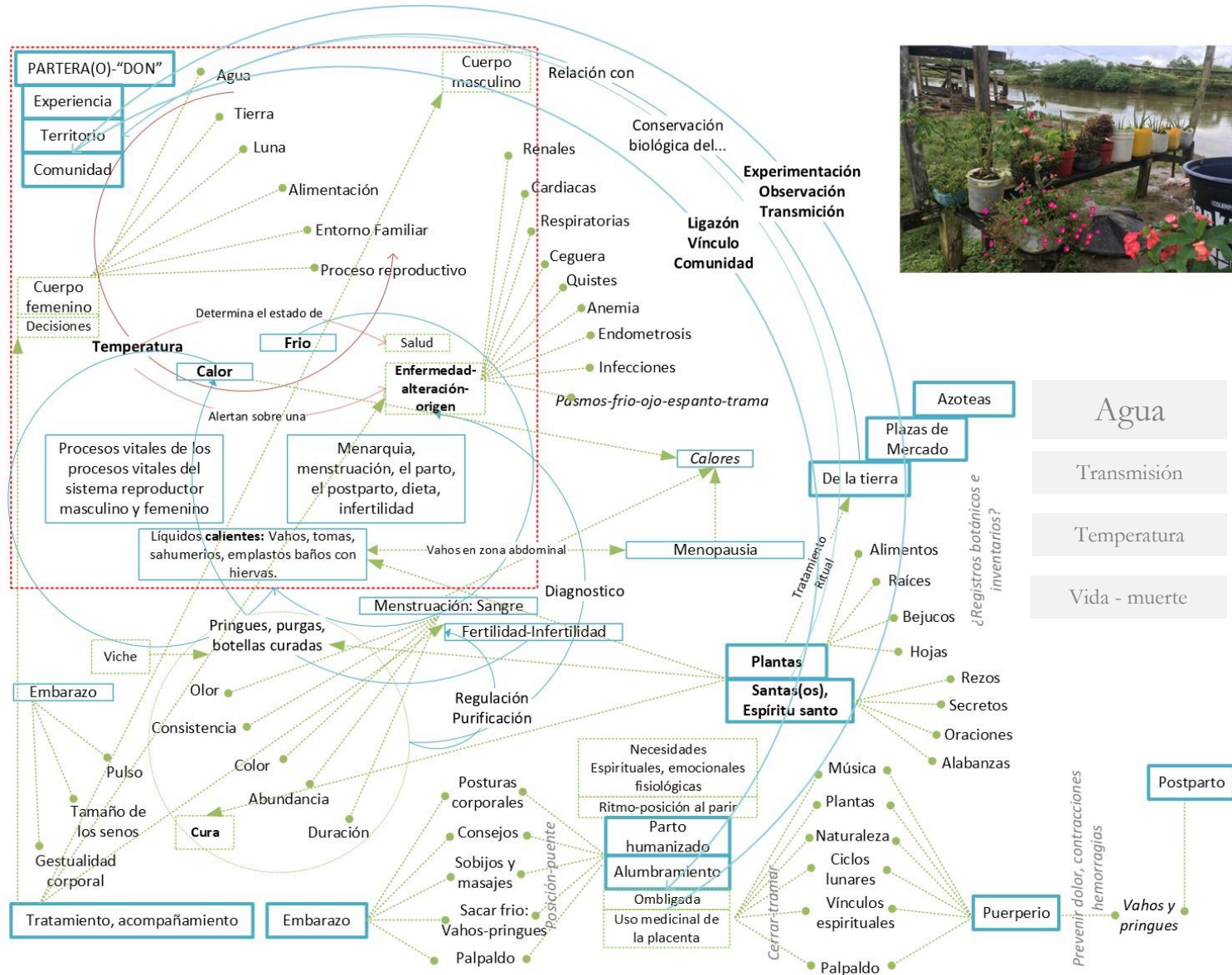
Proyecto Partera Vital

Sentencia  
T-128



## 5. COVID-19, geografía de las plantas

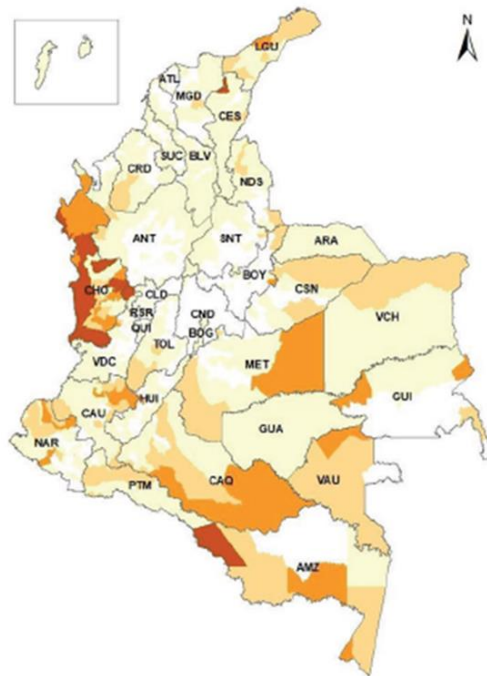




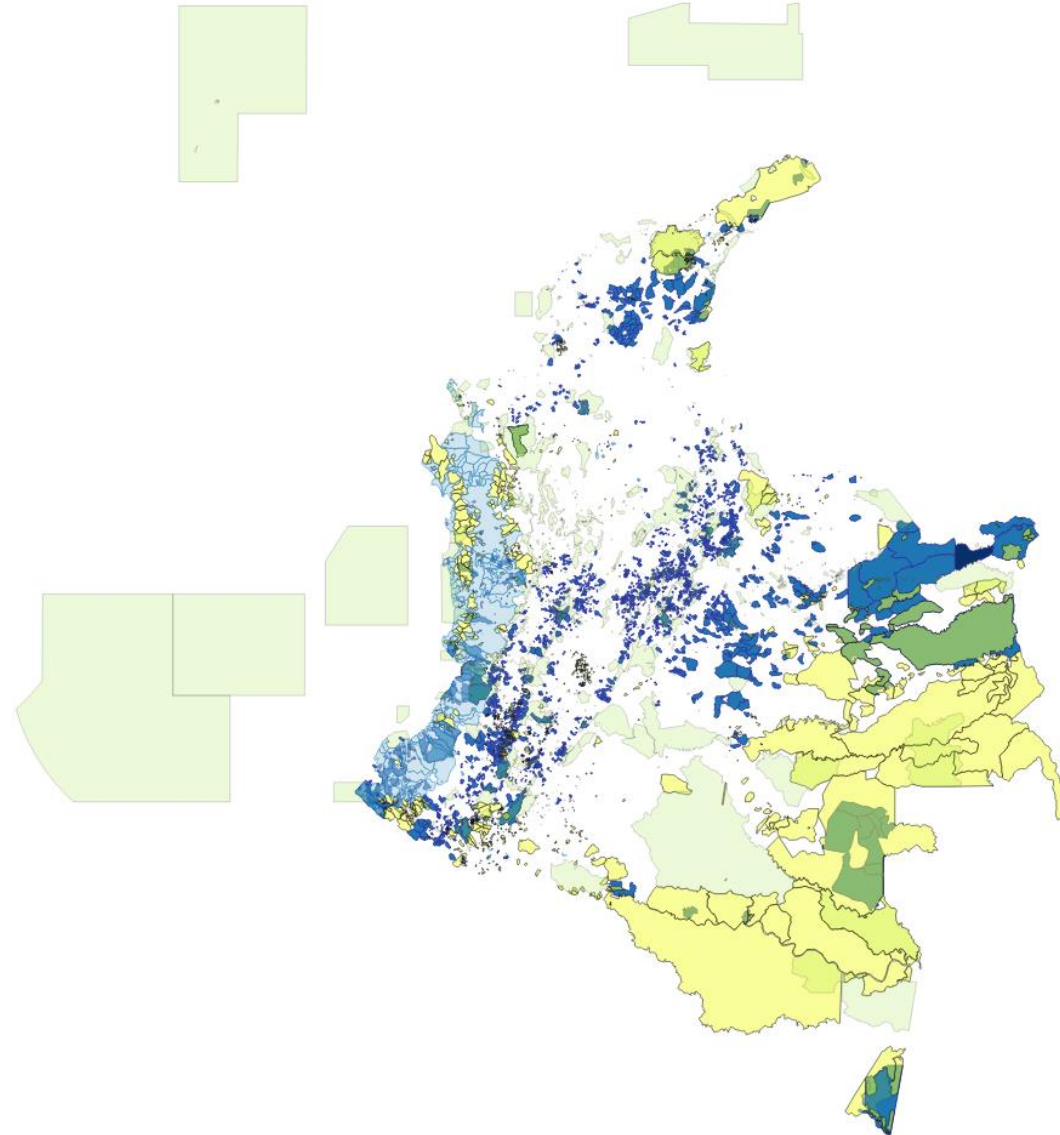
Nombre ASOPARUPA	Código CNA	Nombre CNA
Santa María	199299090	Santa maría
Santa María	193002055	Santa María
Eucalipto	196104018	Eucalipto
Eucalipto	196103088	Eucalipto Baby Blue
Algodon	192101001	Algodón
Matarratón	191999043	Matarraton
Moringa	196105115	Moringa
Jengibre	165701001	Jengibre
Limon	132201001	Limón
Manzanilla	193002012	Manzanilla
Canela	165501001	Canela
Tomillo	169299004	Tomillo
Bejuco	196105073	Guamo bejuco
Guayaba	131901001	Guayaba
Clavo	165601001	Clavos
Curcuma	169299002	Azafrán - Curcuma
Cascara de piña	131801001	Piña
Anamú	199299105	Anamú
Limoncillo	193002070	Limoncillo
Ajo	125201001	Ajos
Tabaco	193002065	Tabaco
Café	16100100103	Cafe Borbon
Café	16100100105	Cafe Caturra
Café	16100100108	Cafe Megarojipe
Café	16100100101	Cafe Tipica
Flor de naranjo		No está
Palo amarillo		No está
Limón pajarito		No está



## Intensidad territorial de la partería, 2008-2021

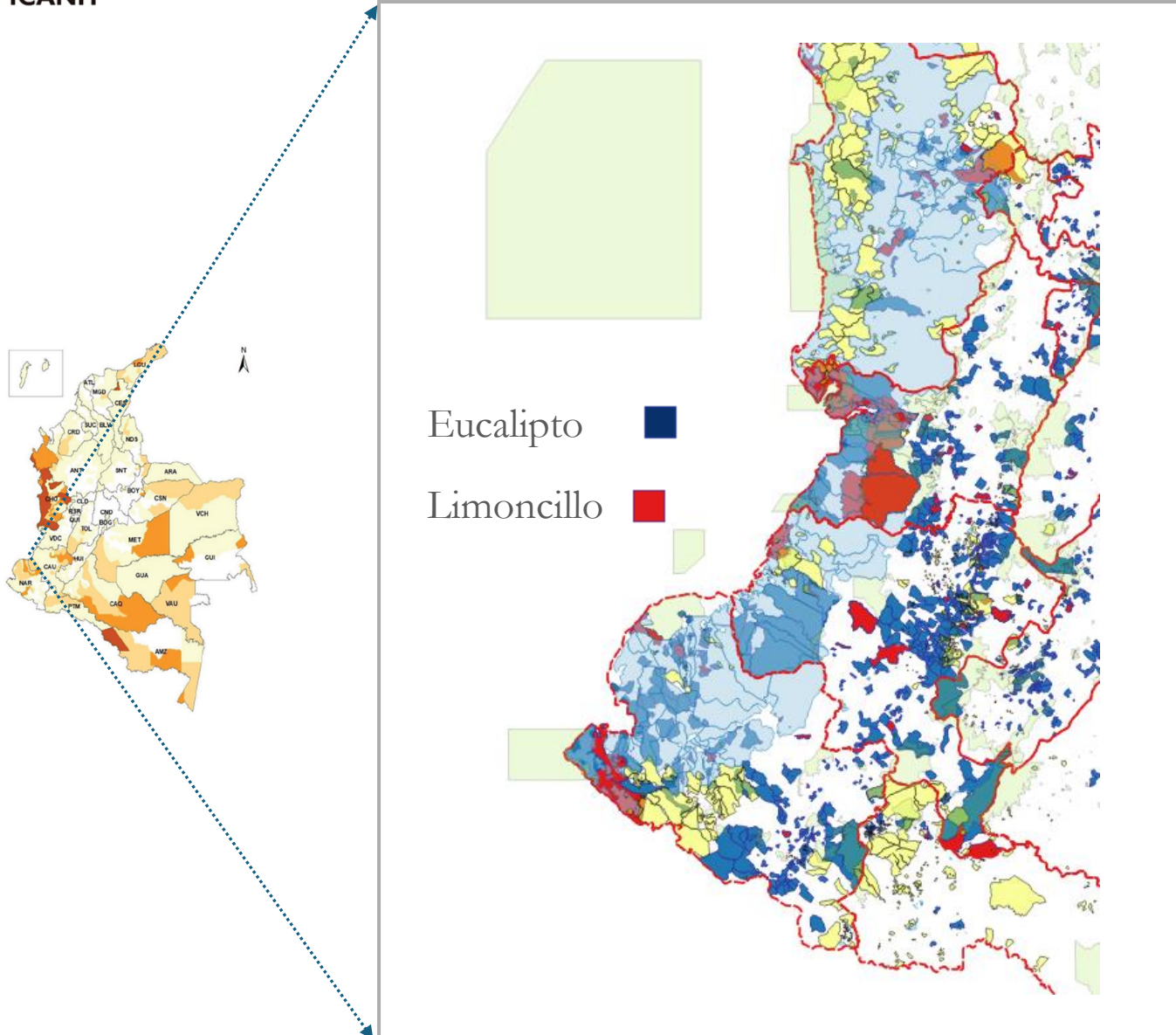


Fuente: UNFPA y DANE (2023)

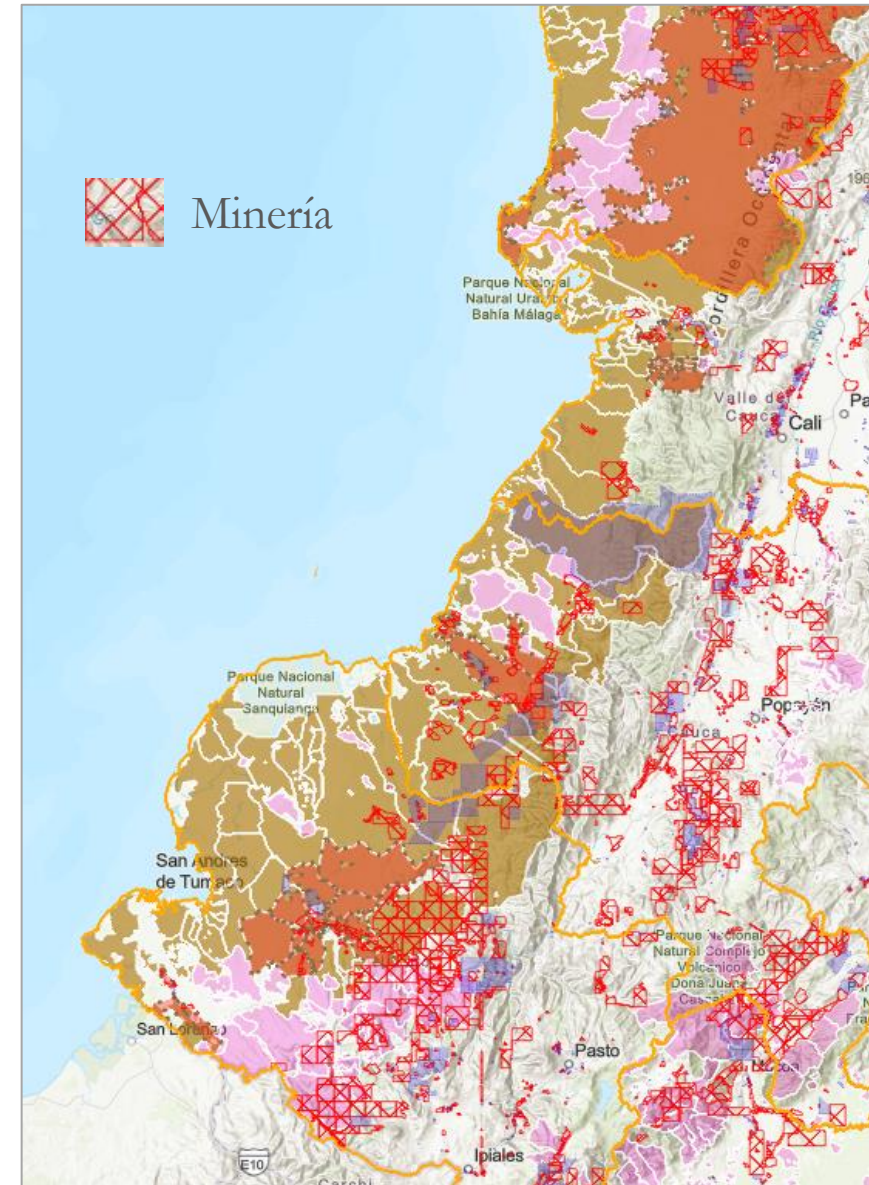


Fuente: Lara (2025)

## 6. Tensiones territoriales



Fuente: UNFPA y DANE (2023)



Fuente: elaboración propia con base en CNA (2014) y SIG-PE (2023)